



## 科学的印证

**张寿南 开穴师**

台湾 - 台南

电话：+886-919-115774

长生学的功效，总是存疑在某些学习者心中，主要是科学的见证不多。

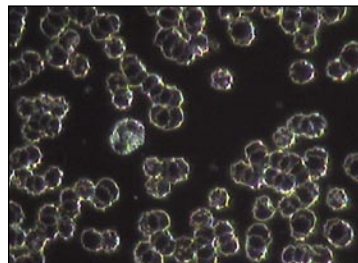
2005年的秋天，由谢国泰副总干事带领李秋青老师和我前往日本东京上课。一位东京齿科大学的副教授志村则夫先生，因为太太中风病卧在床，希望我们几位老师能够前往他家帮忙他太太调整。一向热心助人的谢老师随即爽快的答应了。

初级班的第二天，我们去到副教授家时，副教授已经准备好了一台【暗视显微镜】，这台仪器是由副教授和另外几位同事研发的，可以用一滴血来观察一个人的生活品质（包括饮食生活、人际关系、精神状况及人生观察等等）与血液（红血球、白血球、血红素、血小板）的关联性变化，如：血球的形状与它的大小；颜色的亮度以及活动力等等来显现健康的指标。当场，副教授在谢老师和他中风太太的手指各采取了一滴血液，并做了初步的检视。结果，二人调整前后血液的显像有明显的差异。

（本部分图片、文字摘自长生学季刊34期）

### （一）被人调整者

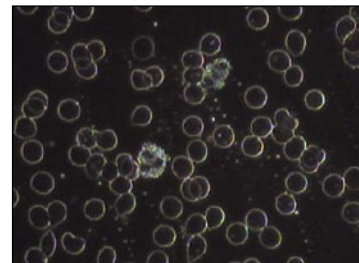
#### A：调整前血液像



**说明：**身体状况：中风卧床一年半，已无意识，四、五天前略有感冒现象。

血球呈锯齿状且重叠；白血球无活动力（透过LCD显示不太移动）。

#### B：调整后血液像



**说明：**由谢国泰、李秋青和张寿南三位老师一起调整30分钟。

红血球很活跃，原来锯齿状的红血球已变圆且个个分离，氧气搬运机能提升。

### （二）帮人调整者：谢国泰

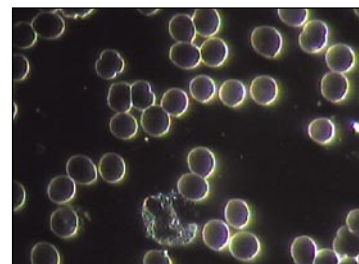
#### A：帮人调整前血液像



**说明：**身体状况：睡眠不足且旅途疲劳尚未恢复。

血液像：红血球小且重叠；白血球不活泼。

#### B：帮人调整后血液像



**说明：**调整志村邦子30分钟。

血液像：红血球变圆，周边有亮光且个个分散；白血球也开始活动。